



# Bilgi ve Belge Yönetimi Alanında Yapay Zeka Uygulamaları: Fırsatlar ve Zorluklar

Doç. Dr. Bahattin YALÇINKAYA  
Marmara Üniversitesi  
Bilgi ve Belge Yönetimi Bölümü

# YZ Önemi

---

- Yapay zeka, veri analizinden otomasyona, sağlık hizmetlerinden eğitime ve ulaşımdan güvenliğe kadar geniş bir yelpazede süreçleri optimize ederek teknolojik ilerlemeyi hızlandırıyor.





## Yapay zeka (YZ) Potansiyeli, bilgi ve belge yönetimi alanında çığır açan yenilikler sunar

Veri Analizi ve Anlamlandırma

Otomasyon ve Verimlilik

Gelişmiş Arama Kabiliyetleri

Bilgi Güvenliği

Kişiselleştirilmiş Kullanıcı Deneyimleri

Yenilik ve Gelişim

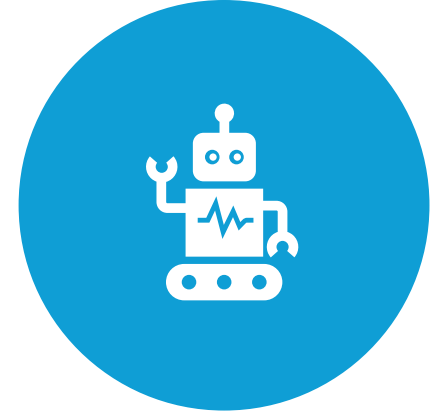
# Yapay Zeka Uygulamaları



**OTOMASYON VE  
VERİMLİLİK**



**AKILLI ARAMA  
MOTORLARI**



**DOĞAL DİL İŞLEME (NLP)**

# BBY Alanında YZ'nin Oluşturduğu Devrim

Bilgi ve Belge Yönetimi (BBY) alanındaki geleneksel yöntemler, büyük ölçüde insan emeğine dayanıyordu.



# Yapay Zekanın Saęladığı Fırsatlar 1/2

Gelişmiş Erişim ve Organizasyon  
Kişiselleştirilmiş Deneyimler  
Bilgi Keşfi ve Veri Analizi





## **Yapay Zekanın Sağladığı Fırsatlar 2/2**

**Hız ve Verimlilik**

**Doğruluk ve Tutarsızlık Azaltma**

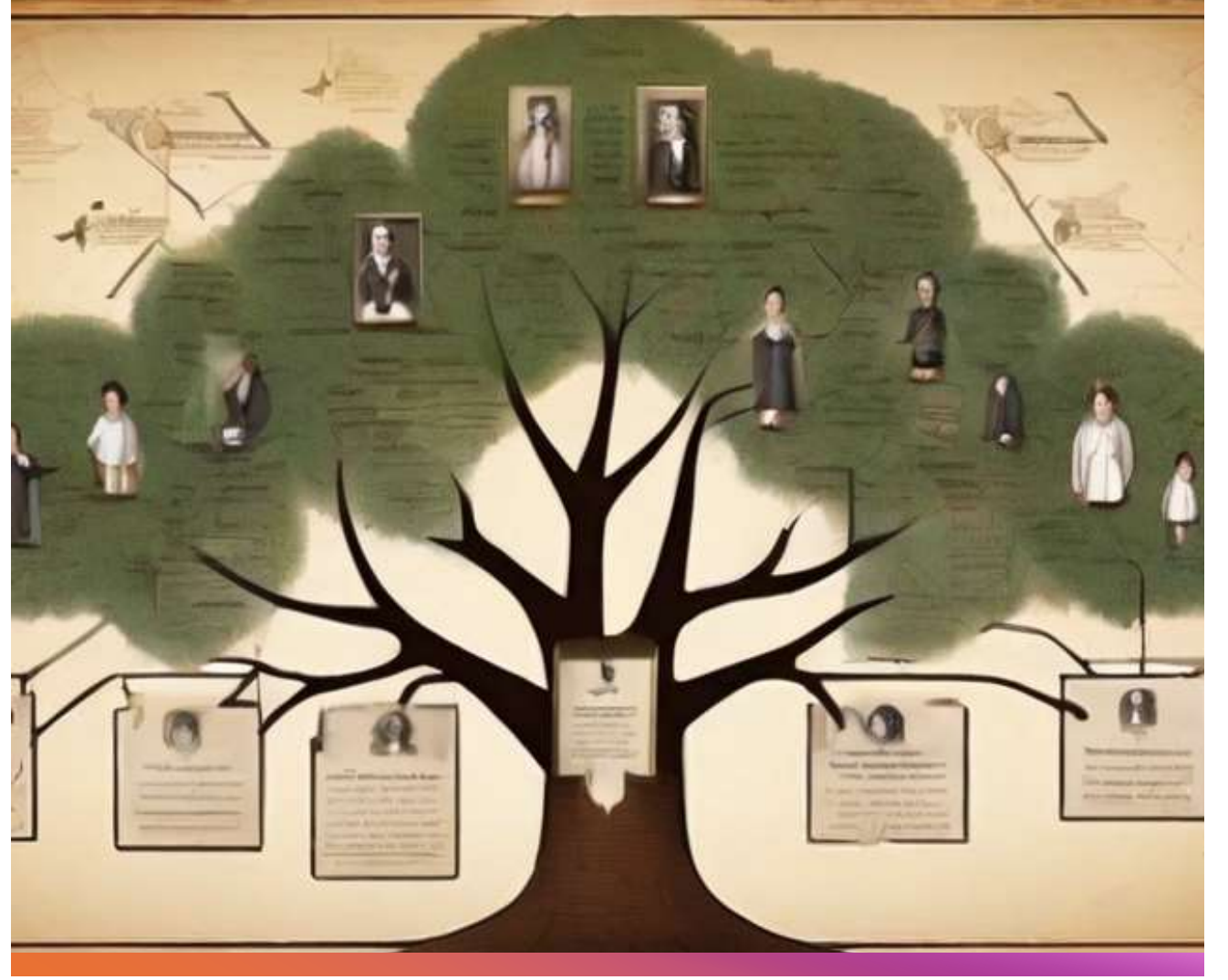
**Gelişmiş Arama Yetenekleri**

**Kişiselleştirilmiş Kullanıcı Deneyimleri**

**Bilgi Keşfi**

# Karşılaşılan Zorluklar ve Etik Konular

- Gizlilik ve Veri Koruma
- Veri Kalitesi ve Önyargı
- Şeffaflık ve Hesap Verebilirlik
- İşgücü Değişimi ve İşsizlik
- Erişim Eşitsizliği
- Kültürel Mirasın Korunması





# BBY Alanında Yapay Zekanın Geleceđi 1/2

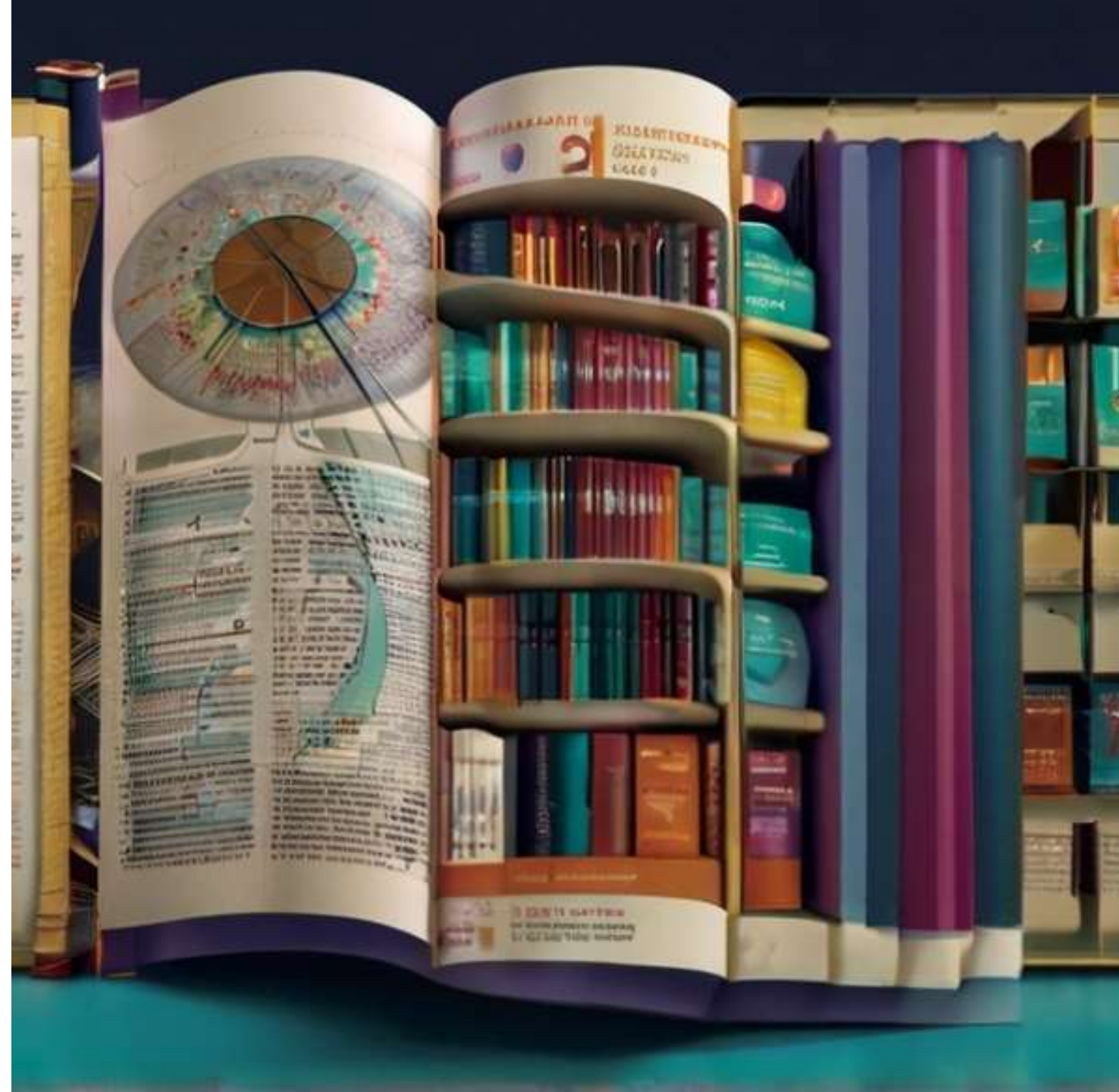
Gelişmiş Otomasyon ve Verimlilik

Daha Akıllı ve Kişiselleştirilmiş Arama Motorları

Genişleyen Veri Analizi Kapasitesi

Geliştirilmiş Kullanıcı Deneyimi

Yenilikçi Eğitim ve Öğretim Yöntemleri



# BBY Alanında Yapay Zekanın Geleceđi 2/2

Eriřilebilirlik ve Kapsayıcılık

Kültürel Mirasın Korunması ve Yayılması

Etik ve Yasal Standartların Geliřimi

YZ ve İnsan İşbirliđi

Sürekli Öğrenme ve Adaptasyon



Teşekkür Ederim

